

FLEXAquick System



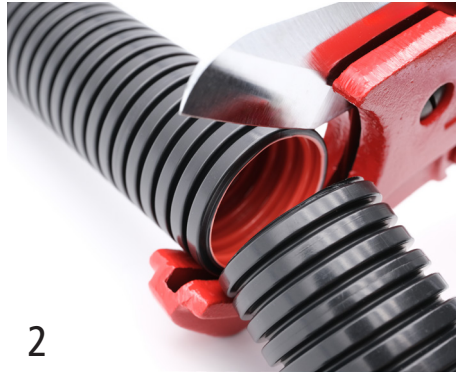
Montageanleitung

Schneiden



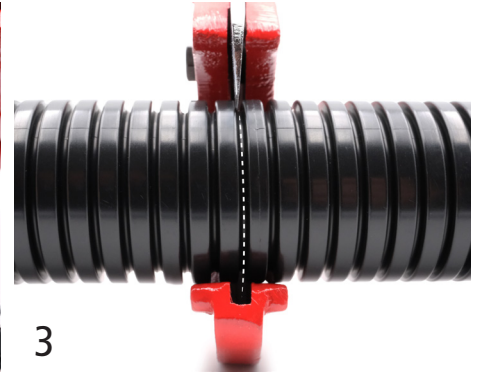
1

Damit die Schutzarten IP68/67/66/65 nach DIN EN 60529 erreicht werden und die Montage korrekt erfolgt, muss der Schlauch vorher passend zugeschnitten werden.



2

Den ROHRflex-Wellenschlauch mit einem geeigneten Werkzeug (Cutter oder ROHRflex-Schere) im Wellental gerade durchschneiden.



3

Darauf achten, dass die Schnittkante höchstens um einen Wellengang uneben ist.

Montieren



1

Die Verschraubung mit Schlauchanschlusssaufnahme auf die getrennte Schlauchseite montieren.



2

Die Verschraubung auf den Wellenschlauch schieben, bis sie einrastet und sich nur noch mit Kraft weiterdrehen lässt.



3

Der entlastete Wellenschlauch presst die Krallen der Rasthülse in die Wellenschlauchtäler und verriegelt die Verschraubung sicher.

Demontieren



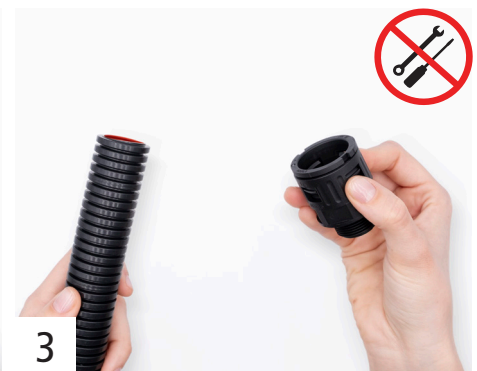
1

Zur Demontage den Bund der Rasthülse gegen den Verschraubungskörper drücken.



2

Anschließend den Schlauch aus der Verschraubung, oder die Verschraubung vom Wellenschlauch ziehen.







3

Die Demontage erfolgt ohne zusätzliches Werkzeug. Die Verschraubung kann wiederverwendet werden.

Dichtungsauswahl – Handlungsempfehlung



Allgemeiner Hinweis: Bei reinen Verschraubungen mit Kunststoffgewinde werden keine Dichtungen beigelegt.

				
Bezeichnung	FR-Flachdichtring	FRH-Flachdichtring	OR – O-Ring	ORE – O-Ring
Gewindeart	für alle relevanten Gewindearten		für metrische und PG-Gewinde	für metrische Gewinde
Material	flexibles Perbunan, nachgiebig beim Verschrauben	steifes Centellen, hohe mechanische + UV-Beständigkeit	flexibles Perbunan, nachgiebig	flexibles EPDM, höhere Shore-Härte + UV-Beständigkeit
Temperaturbereich	-20 bis 100°C	-50 bis 200°C	-20 bis 100°C	-40 bis 120°C
Oberflächenbeschaffenheit	hohe Dichtigkeit bei unebenen Oberflächen	hohe Dichtigkeit bei glatten Oberflächen	hohe Dichtigkeit auch bei unebenen Oberflächen (z.B. Hammerschlag-Lackierung)	
Art der Anwendung	gut geeignet für eine Abdichtung bei Anwendungen mit Durchgangsbohrung		gut geeignet für eine Abdichtung bei Anwendungen mit Gewindeanschluss geeignet für Metallgewinde mit Hinterstich und Anwendungen mit geringem Bauraum	
Standard Lieferumfang	als Zubehörteil erhältlich	enthalten bei Metallgewinde	enthalten bei PG-Metallgewinde	enthalten bei metrischem Metallgewinde
Anwendungsart	für Durchgangsbohrungen geeignet		für Gewindeanschlüsse geeignet	
	