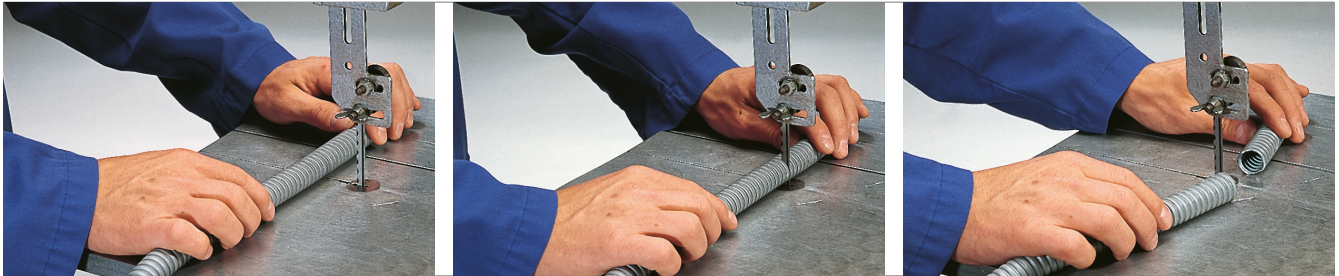


## FACHGERECHTES TRENNEN

### TRENNEN UND ABLÄNGEN VON SCHLÄUCHEN ALLER ART MIT EINER BANDSÄGE PARTING AND TRIMMING OF ALL TYPES OF CONDUITS WITH A BAND SAW



Schlauch im rechten Winkel zum Sägeblatt ansetzen  
Position conduit at right angles to band saw

Schlauch mit wenig Druck durchsägen  
Cut conduit with low pressure on the conduit

Sauberer Schnitt und gebrauchsfertige Schlauchenden  
Conduit ends are clean and ready for use

### TRENNEN VON SCHLÄUCHEN MIT METALLUMFLECHTUNG MIT EINER BANDSÄGE PARTING OF METAL BRAIDED CONDUITS WITH A BAND SAW



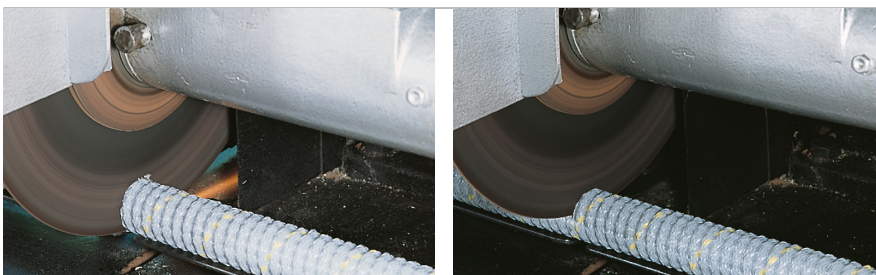
Trennstelle ca. 2–3 x mit Metall-Klebeband umwickeln  
Bind conduit with metal adhesive tape at the cutting position 2 or 3 times

Im rechten Winkel zum Sägeblatt mit geringem Druck durchtrennen  
Position conduit at right angle to the band saw and carefully cut through the conduit

Saubere Trennung ohne Fasern durch die Umwicklung mit Metall-Klebeband  
Conduit ends are clean without splaying, due to adhesive tape binding

Planschnitt Feingezahnte Bandsäge, 4-5 mm breit, 0,6 -0,8 mm dick, 24 Zähne, mit hoher Schnittgeschwindigkeit.  
Facing cut Band saw, 4 to 5mm wide, 0.6 to 0.8 mm thick, 24 teeth, used at a high cutting speed.

### TRENNEN VON UMFLOCHTENEN SCHUTZSCHLÄUCHEN MIT EINER TRENNSCHEIBE PARTING OF PROTECTIVE BRAIDED CONDUITS WITH CUTTING DISC



Schlauch im rechten Winkel unter der Trennscheibe fixieren  
Position conduit below cutting disc (90°)

Mit geringem Druck durchtrennen Enden versäubern  
Cut through the conduit with low pressure clean ends

SKILLED PARTING

TRENNEN UND ABLÄNGEN VON METALL-SCHUTZSCHLÄUCHEN MIT EINER MINI-KREISSÄGE  
PARTING AND TRIMMING OF PROTECTIVE METAL CONDUITS WITH A SMALL DISC SAW



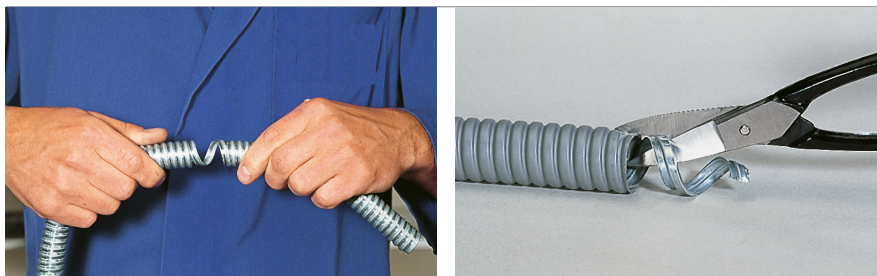
Trennschnitt in Längsrichtung des Schlauches über 1 bis 2 Schlauchgänge  
Cut longitudinally across 2 hose covering segments

Schlauch auseinander drehen  
Unscrew the coils

Das Ergebnis sind fachgerechte Schlauchenden  
The result is a skilled parting

Kreissäge: Hartmetallblatt ca. 12 bis 15 mm  $\phi$ , ca. 25 Zähne bei Messing, ca. 50 Zähne bei Stahl, ca. 40.000 U/min. Antrieb Druckluft oder elektrisch. Die Kreissäge sowie das entsprechende Zubehör können wir gerne vermitteln.  
Disc saw: 12 to 15 mm diameter, with carbide tipped teeth. Number of teeth: 25 on copper disc; 50 on steel disc. Disc speed: Approx. 40.000 r.p.m. Drive: Pneumatic or electric. Disc saw and accessories available on request.

MANUELLES TRENNEN  
MANUAL PARTING



Metallschlauch kräftig nach innen verjüngend aufdrehen (eine Hand nach rechts, andere Hand nach links drehen)

Compress metal conduit between both hands and unwind with contra-rotating hand motions.

Mit Feinblechschere trennen, 1 bis 2 Schlauchgänge ausheben, quer zum Profil abschneiden, ausgehobene Gangenden beidrücken. Mit einer Blechschere die überstehenden Teile sauber abschneiden.  
Cut off with snips. Uncoil one or two segments and cut off. Press in the ends and snip off the protruding corners.

METALLSCHUTZSCHLÄUCHE  
PROTECTIVE METAL CONDUITS



Kunststoff-Ummantelung durchschneiden  
Cut through the plastic sheathing

Schlauch knicken und Wendel mit der Zange durchtrennen  
Bend the conduit and cut through the helix

KUNSTSTOFFSCHUTZSCHLÄUCHE  
PROTECTIVE PLASTIC CONDUITS